

STATO DI FATTO

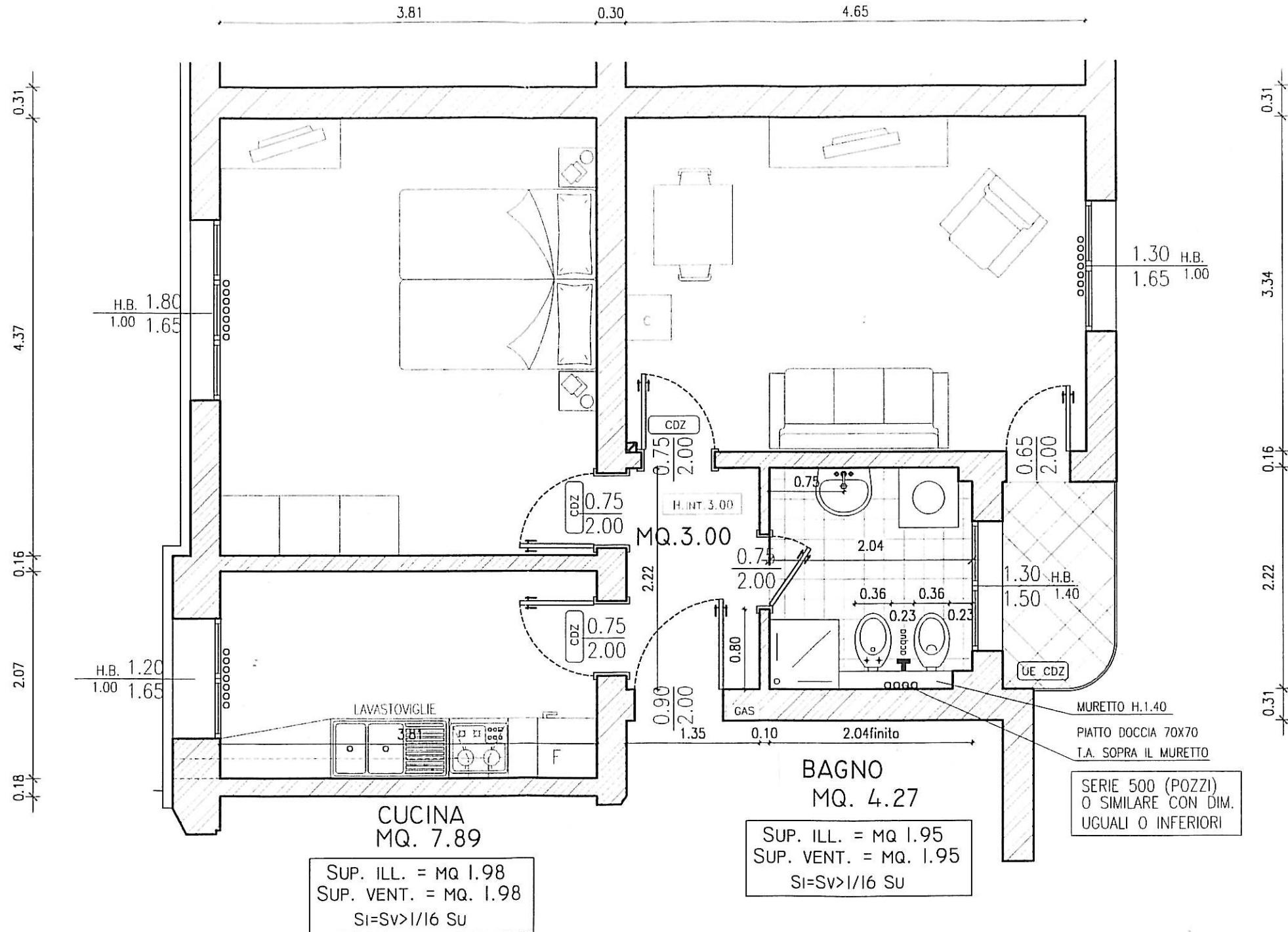
via Palmieri, 37
piano terra

CAMERA
MQ. 16.65

SUP. ILL. = MQ. 2.97
SUP. VENT. = MQ. 2.97
SI=SV>1/16 SU

SOGGIORNO
MQ. 15.53

SUP. ILL. = MQ. 2.79
SUP. VENT. = MQ. 3.44
SI=SV>1/16 SU



N.B.
PLANIMETRIA INDICATIVA
LE QUOTE E IL POSIZIONAMENTO DEGLI IMPIANTI POSSONO SUBIRE MODIFICHE DURANTE IL CORSO DEI LAVORI

PER PRESA VISIONE IL SOCIO ASSEGNATARIO